

V O R L A G E
zur Sitzung des Ausschusses für Bau, Bauleitplanung, Umwelt und Wirtschaft
am 14.04.2016

Betr.: Alternativstandort Neubau Jugend-Kultur-Herberge, Flurstück 6/35, Graal 2

- A)** Sachstandsbericht
- B)** Stellungnahme der Verwaltung
- C)** Finanzierung und Zuständigkeit
- D)** Umweltverträglichkeit
- E)** Beschlussvorschlag

Zu A)

Da im Rechtsstreit zum Baustopp wegen fehlerhafter Baugenehmigung am geplanten Standort im Lindenweg kein Ende abzusehen ist und damit der Neubau der Jugend-Kultur-Herberge zeitlich ungewiss ist, wurde von Seiten der Verwaltung versucht, mögliche Alternativen zu finden.

Das Flurstück 6/35, Gemarkung Graal, Flur 2, mit einer Gesamtgröße von 22.291 m² (s. Flurkarte), auf dem sich die Schule, Sporthalle, Schulgarten befindet, ist gemeindliches Eigentum. Auf der östlich baumbestandenen Fläche von ca. 2.500 m² wäre die Einordnung des geplanten Baukörpers für die Jugend-Kultur-Herberge möglich.

Die Verwaltung hat zur Klärung der baurechtlichen Zulässigkeit des Neubaus an diesem Standort eine Bauvoranfrage beim Landkreis als Genehmigungsbehörde gestellt. Nach Rücksprache mit der Forstbehörde wurde der Baukörper in den Bereich des Schulgartens (s. Variante 2) verlagert. Sollte kein positiver Vorbescheid erteilt werden, wäre die Aufstellung eines B-Plans erforderlich.

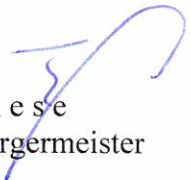
Zu B)

Die Verwaltung empfiehlt im Interesse einer möglichen Umsetzung des Projektes „Jugend-Kultur-Herberge“ alle erforderlichen Maßnahmen für eine Baugenehmigung am Standort Schulgelände durchzuführen.

Zu C u. D) entfällt

Zu E) Beschlussvorschlag

Der Ausschuss empfiehlt das Baugenehmigungsverfahren für den Neubau der Jugend-Kultur-Herberge auf dem Flurstück 6/35, Graal 2, Teilfläche östlich des Schulgartens, durchzuführen.


Giese
Bürgermeister

Abstimmungsergebnis:

Gesetzliche Anzahl der Mitglieder des Ausschusses: 7

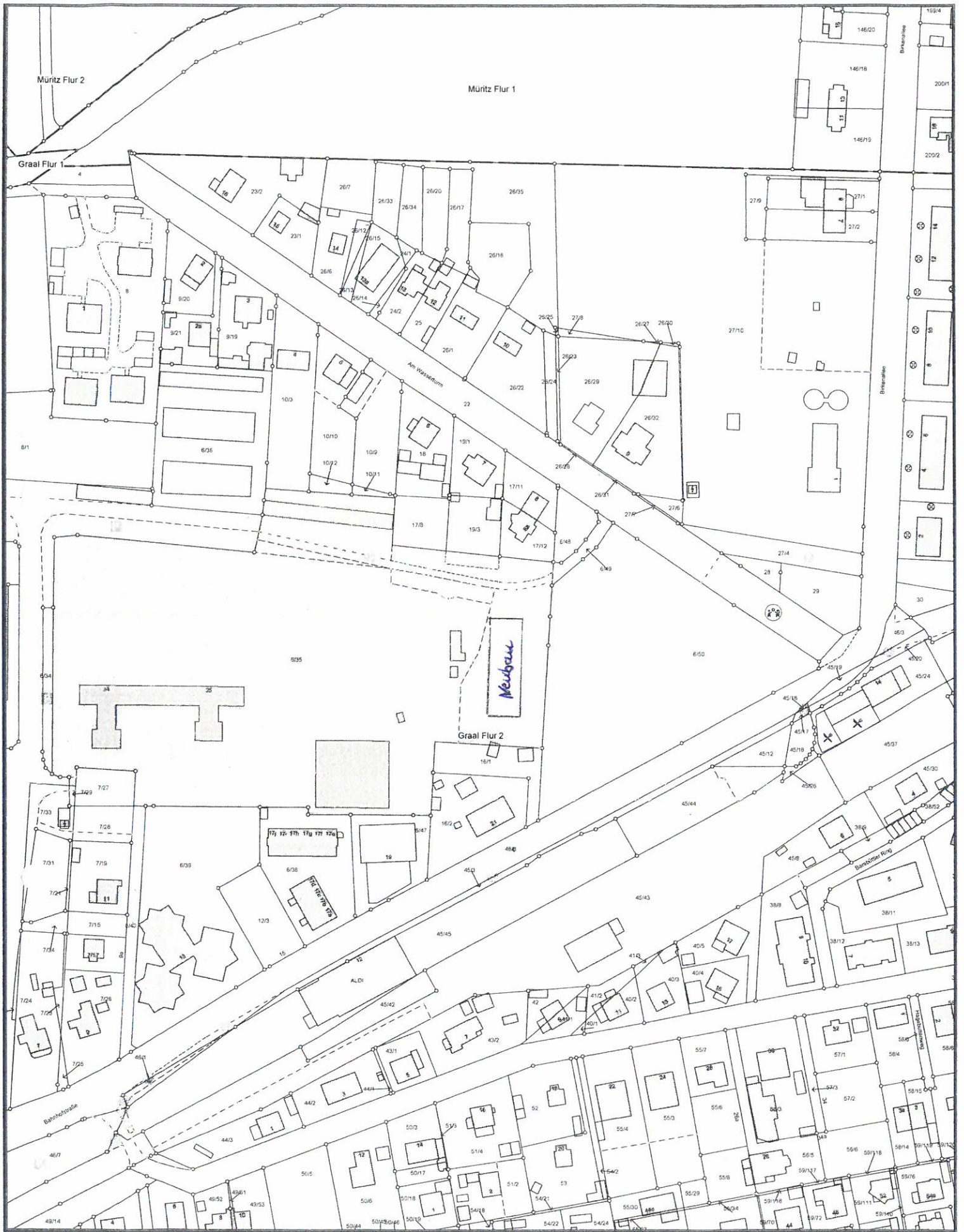
Davon anwesend: _____

Ja-Stimmen: _____

Nein-Stimmen: _____

Stimmenthaltungen: _____

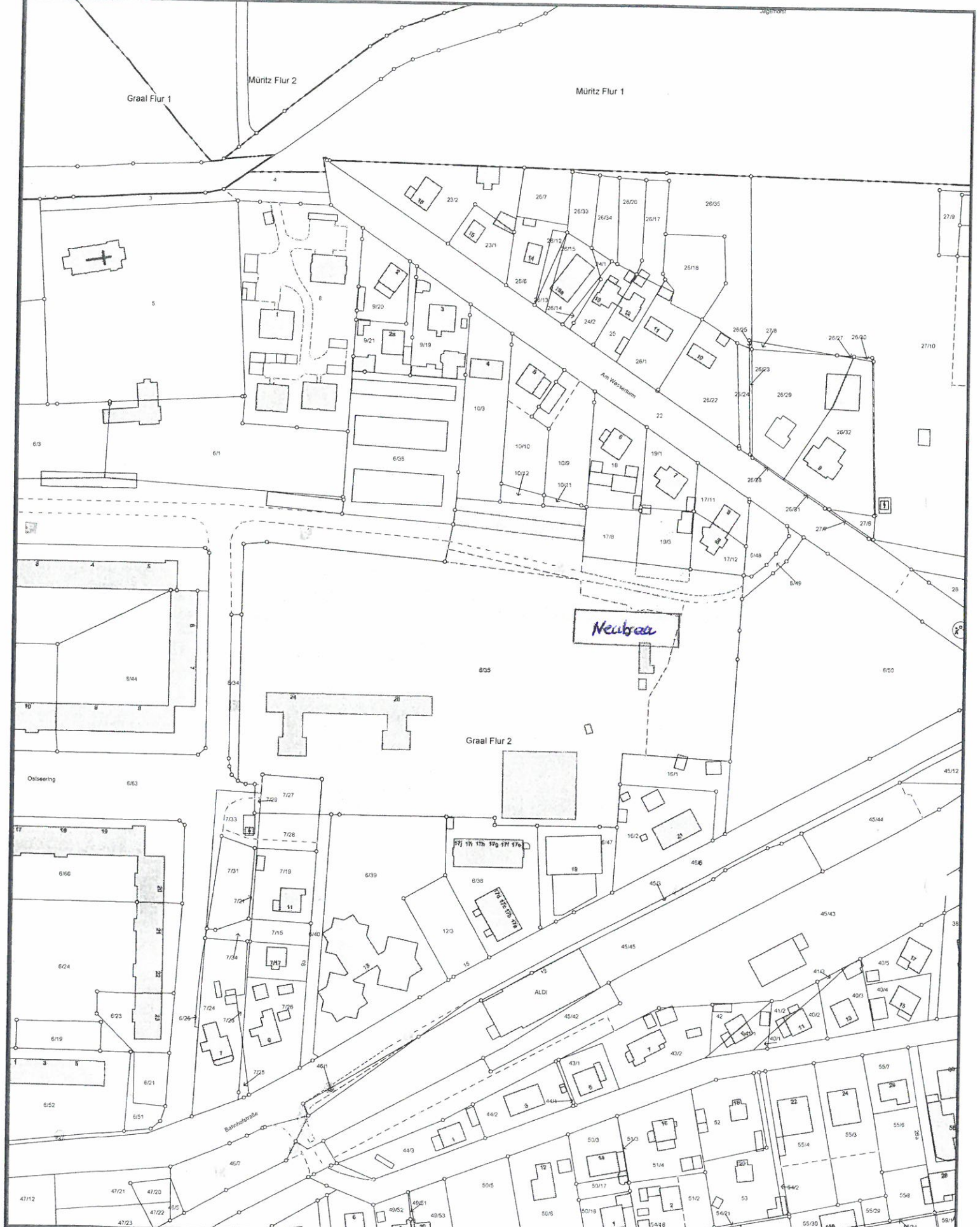




Auszug aus dem Katasterkartenwerk
nur für den internen Gebrauch

Maßstab 1: 2000, Auszug ist genordet

Datum: 10.03.2016



Auszug aus dem Katasterkartenwerk
 nur für den internen Gebrauch

Maßstab 1: 2000, Auszug ist genordet

Datum: 17.03.2016

Bauvoranfrage Neubau Jugendkulturbetriebe Variante 2