

**Diskussion Nutzung Teilfläche Flurstück 27/10, Gemarkung Graal, Flur 2**

Die im beiliegenden Lageplan rot markierten Flurstücke 27/4 und 27/7 der Flur 2 der Gemarkung Graal sind in ihrer Nutzung als öffentliche Verkehrsflächen eingeordnet und diese Flurstücke sind für den Warnow-Wasser- und Abwasserverband (WWAV) nicht betriebsnotwendig. Hierfür fand bereits eine Zerlegungsmessung in der Vergangenheit statt.

Des Weiteren sind auch die übrigen rot markierten Flächen (Teil vom Kirchsteigweg & öffentliche Grünfläche vor dem Wasserwerk) und die gelb markierte Fläche (verpachtete Gartenflächen) zum Betrieb des Wasserwerkes und den dazugehörigen wasserwirtschaftlichen Anlagen nicht betriebsnotwendig.

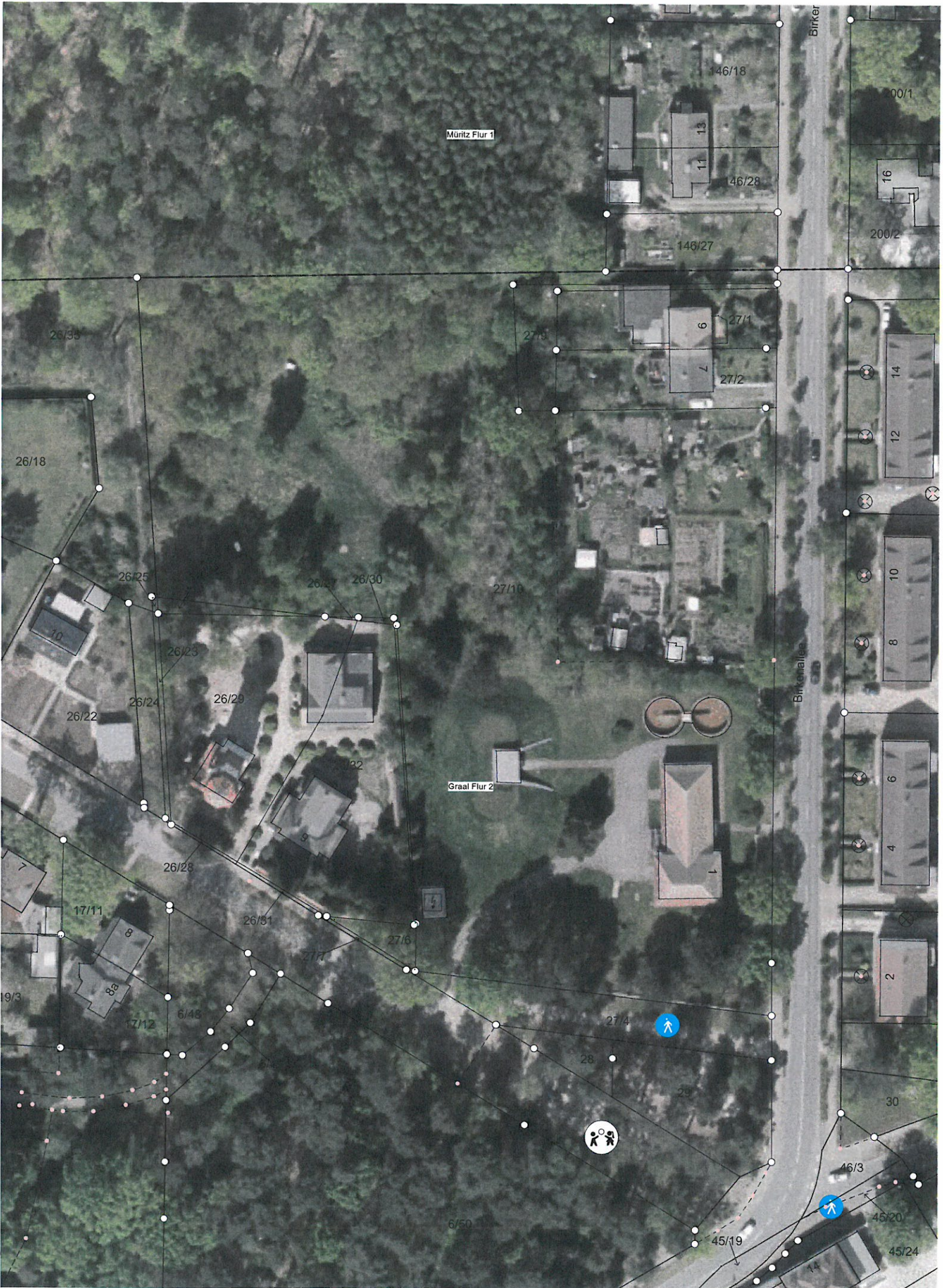
Es fand im März 2016 eine Zerlegungsvermessung für diese Teilflächen auf Kosten des WWAV statt. Das erforderliche Einigungsprotokoll wird der WWAV nach Vorliegen der amtlichen Fortschreibungsunterlagen (voraussichtlich Anfang 2017) aufstellen und nach beidseitiger Unterzeichnung mit dem Antrag auf Zuordnung auf die Gemeinde Graal-Müritz an die Vermögenszuordnungsbehörde in Cottbus senden.

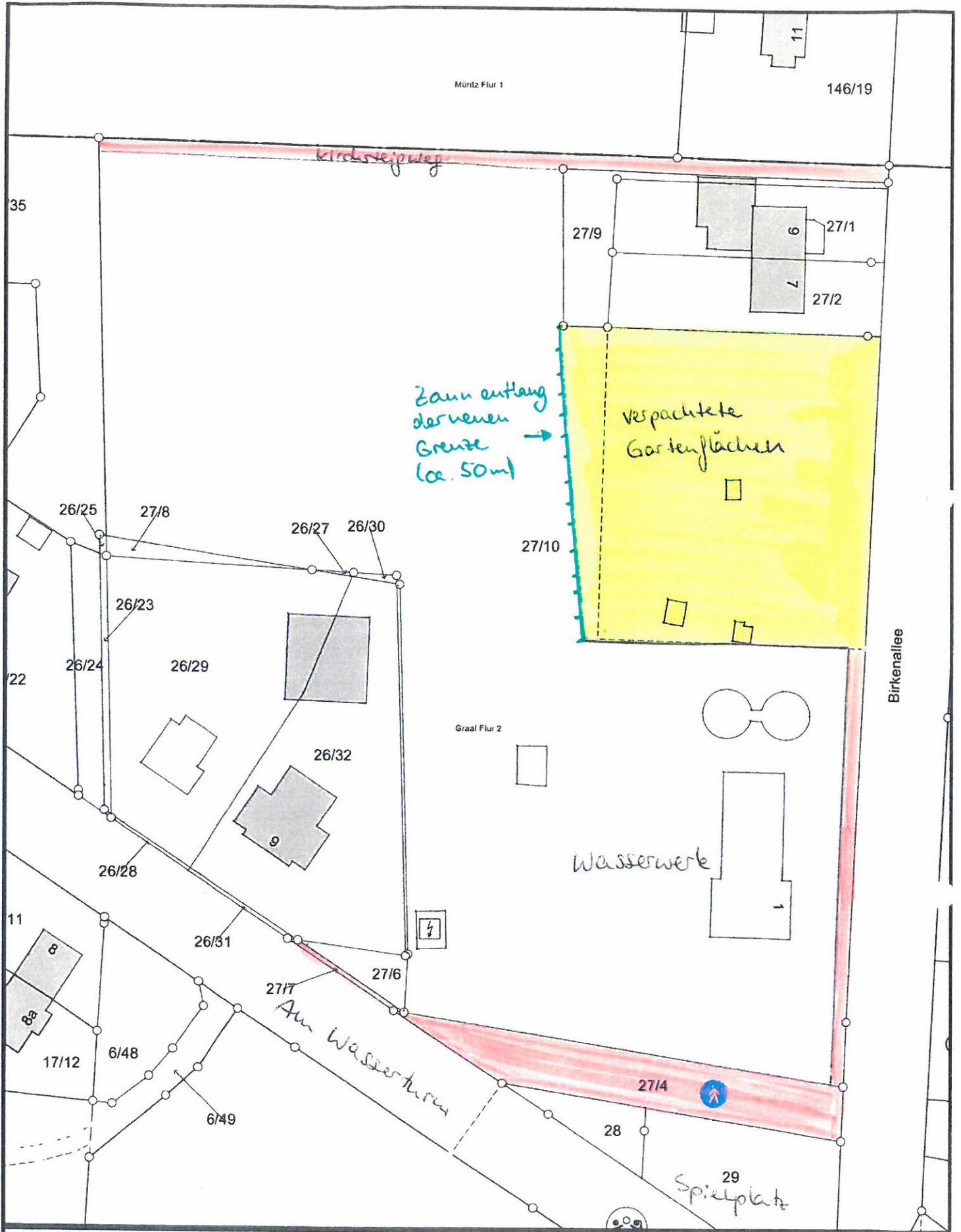
Der vorzeitige Besitzübergang mit allen Rechten und Pflichten erfolgt laut Vereinbarung zwischen der Gemeinde und dem WWAV bereits zum 01.07.2016.

Die Gemeinde Graal-Müritz muss entlang der neuen, westlich der derzeitigen Pachtflächen verlaufenden Grenze einen neuen Zaun errichten (siehe Lageplan – grün gekennzeichnet).

Die Gartenfläche mit einer Größe von ca. 2500 m<sup>2</sup> ist zurzeit in 5 Parzellen geteilt zum Zweck der kleingärtnerischen Nutzung.

Der Finanzausschuss hat in seiner Sitzung am 12.07.2016 sich dafür ausgesprochen, dass der Bauausschuss bezüglich der Verwertbarkeit der Fläche berät.





Auszug aus dem Katasterkartenwerk

Maßstab 1: 824, Auszug ist genordet

Datum: 04.07.2016

- öffentliche Verkehrs- & Grünflächen
- verpachtete Gartenflächen

$$\frac{146}{11}$$

$$\frac{146}{19}$$

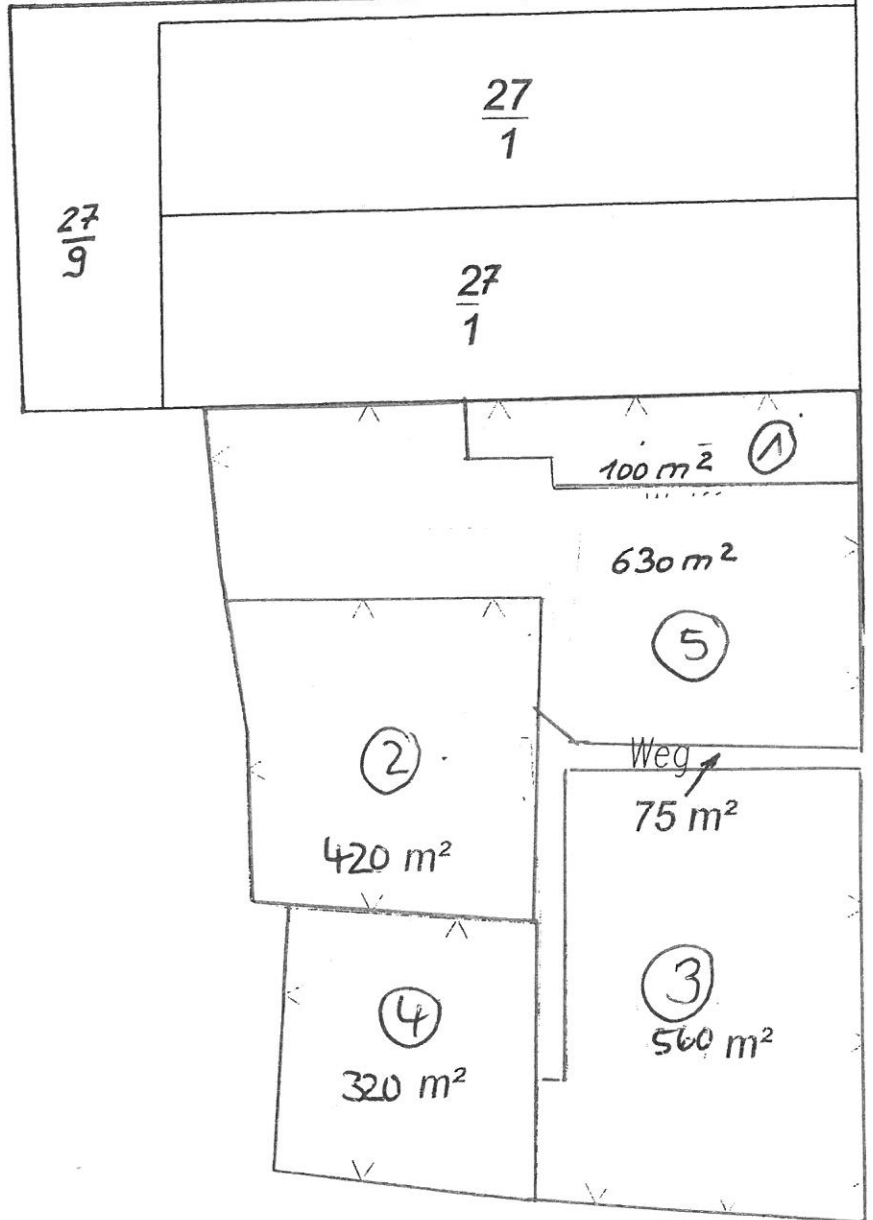
$$\frac{27}{9}$$

$$\frac{27}{1}$$

$$\frac{27}{1}$$

$$\frac{27}{10}$$

$$\frac{26}{11}$$



Skizze (ohne Maßstab)  
(Pachtverhältnisse)  
Flächenangaben unverbindlich!