

TOP 6

VORLAGE
zur Sitzung des Finanzausschusses am 07.11.2017

Verpachtung Flurstück 121/9, Gemarkung Müritz, Flur 1, Bernsteinweg

- A) Sachstandsbericht**
- B) Stellungnahme der Verwaltung**
- C) Finanzierung**
- D) Umweltverträglichkeit**
- E) Beschlussvorschlag**

Zu A):

Die Eigentümer des Grundstückes Bernsteinweg 21 sind Pächter einer Teilfläche des Flurstückes 121/9 der Gemarkung Müritz, Flur 1, in einer Größe von 300 m² (Anlage). Die bisherige Nutzung erfolgte unentgeltlich – Nutzung gegen Pflege.

Lt. B-Plan „Müritz-Mitte“ ist die Fläche als Grünfläche ausgewiesen.

Die Eigentümer des Grundstückes Bernsteinweg 21 stellen nunmehr den Antrag, für eine Teilfläche des Flurstücks 121/9, Müritz 1, Größe ca. 300 m², einen langfristigen ordentlichen Pachtvertrag abzuschließen und die Fläche als Grünfläche zu nutzen.

Zu B):

Seitens der Verwaltung wird der Antrag befürwortet. Die Fläche wird für öffentliche Zwecke nicht mehr zwingend benötigt. Auf Grund der Ausweisung des Grundstückes lt. B-Plan als Grünfläche wird jegliche bauliche Nutzung untersagt. Eine gärtnerische Nutzung ist nicht zulässig. Zum Zwecke der Grabenberäumung und –pflege ist durch die Pächter jeder Zeit der ungehinderte Zugang zur Grabenfläche zu gewährleisten.

Zu C):

Für Gartenflächen liegt derzeit die Pacht zwischen 0,50 € und 2,00 € pro Quadratmeter und Jahr. Da es sich hier ausschließlich um eine Grünfläche handelt, empfiehlt die Verwaltung, den jährlichen Pachtzins für die Teilfläche aus dem Flurstück 121/9 der Gemarkung Müritz, Flur 1, auf 1,00 €/m² festzusetzen.

Bei einer Grundstücksgröße von 300 m² wurden sich die jährliche Pacht auf 300,- € belaufen.

Um eine eventuelle Anhebung des Pachtzinses zu gewährleisten wird empfohlen, eine Anpassung auf der Basis des Verbraucherpreisindex im Pachtvertrag zu verankern. D.h., ändert sich der Verbraucherpreisindex um mehr als 10 %, so kann eine Anpassung des Pachtzinses im gleichen Verhältnis erfolgen. Eine erstmalige Anpassung ist drei Jahre nach Abschluss des Pachtvertrages zulässig.

Zu D): entfällt

Zu E): Beschlussvorschlag:

Der Finanzausschuss beschließt:

Eine Teilfläche aus dem Flurstück 121/9 der Gemarkung Müritz, Flur 1, wird in einer Größe von ca. 300 m², an die Eigentümer des Grundstückes Bernsteinweg 21 als Grünfläche verpachtet.

Der jährliche Pachtzins wird auf 1,- €/m² festgesetzt.

Jegliche bauliche Nutzung wird ausgeschlossen.

Im Pachtvertrag ist eine Anpassungsklausel auf der Basis des Verbraucherpreisindex zu verankern. Ändert sich der Verbraucherpreisindex um mehr als 10 %, so ist der Pachtzins im gleichen Verhältnis anzupassen.

Eine erstmalige Anhebung des Pachtzinses kann drei Jahre nach Vertragsabschluss erfolgen.



Giese

Bürgermeister

Abstimmungsergebnis:

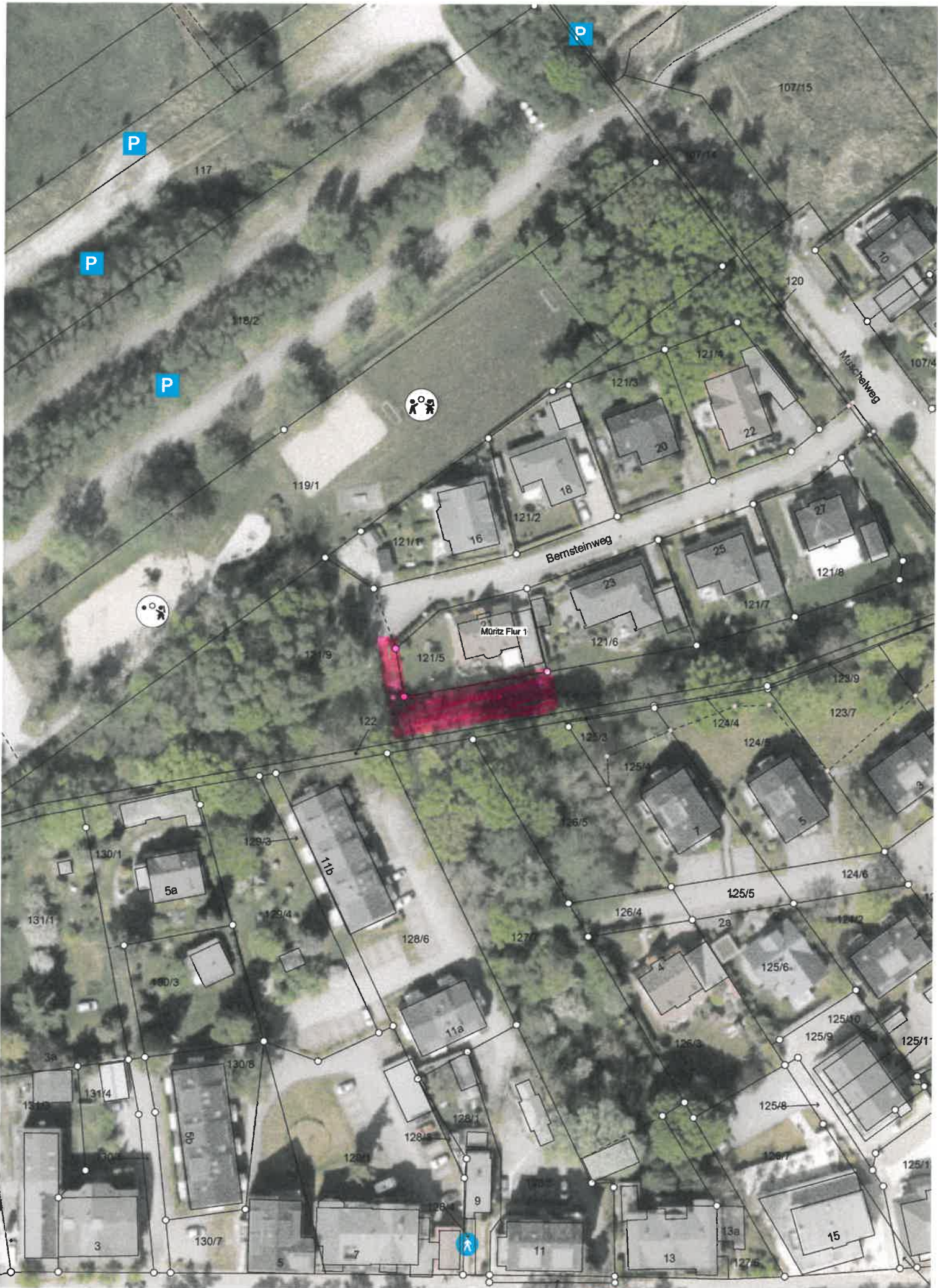
Gesetzliche Anzahl der Mitglieder des Ausschusses: 7


Davon anwesend:

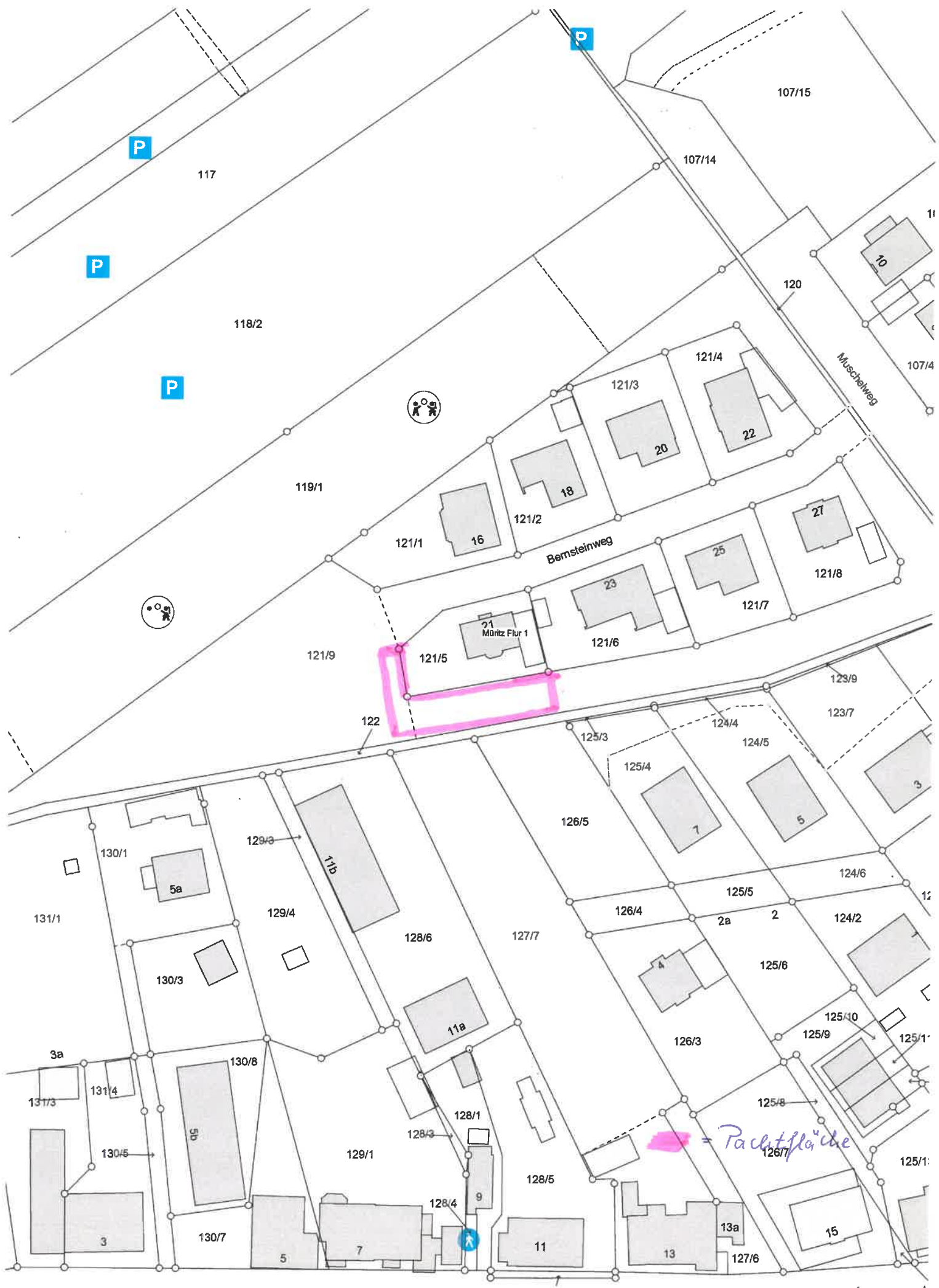
Ja-Stimmen:

Nein-Stimmen:

Stimmenthaltungen:



 = Parkfläche



P

P

P

P



= Pachtfläche