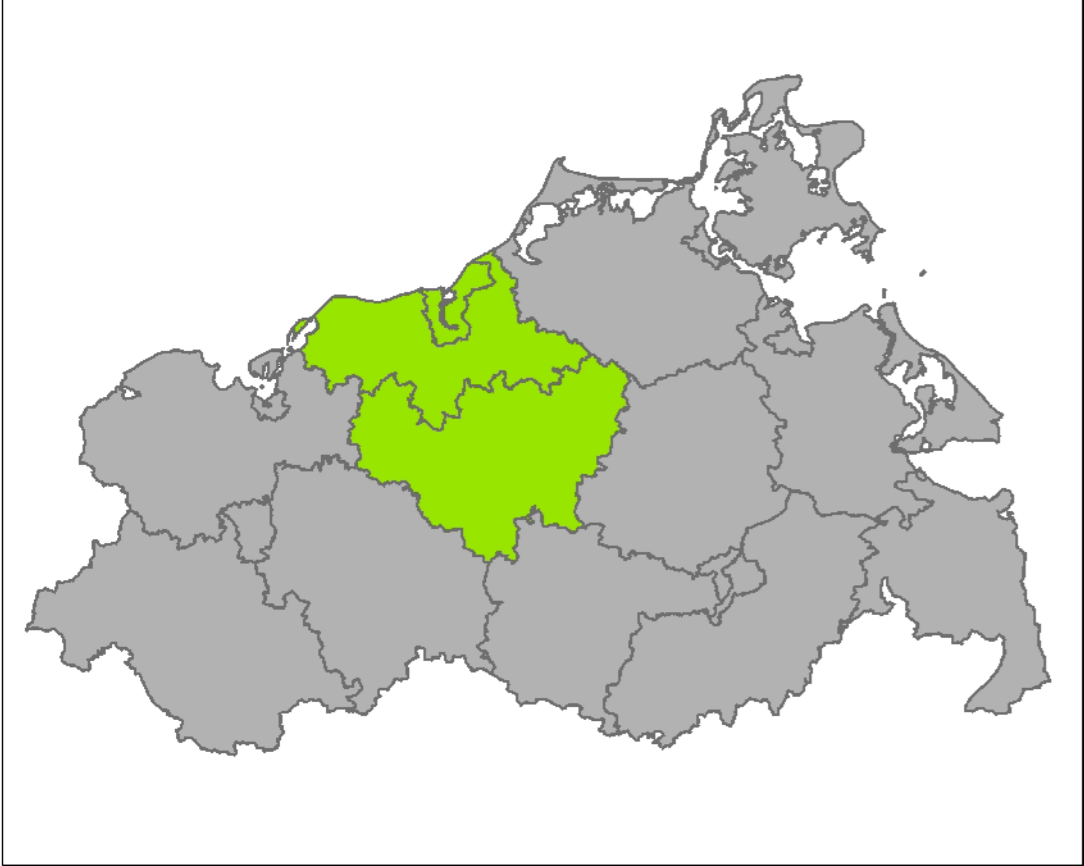


**Regionales Raumentwicklungsprogramm  
 Mittleres Mecklenburg/Rostock**

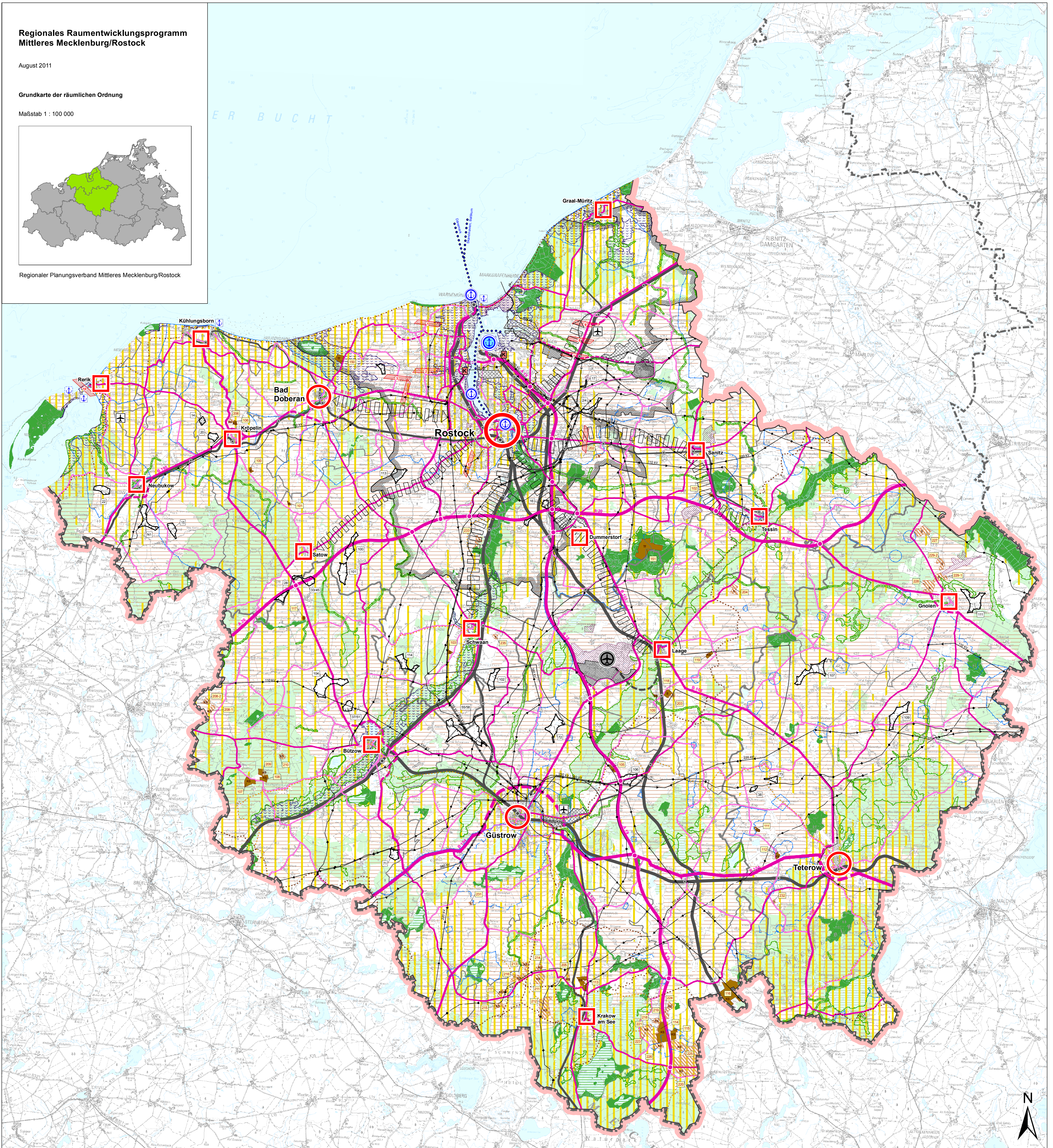
August 2011

Grundkarte der räumlichen Ordnung

Maßstab 1 : 100 000



Regionaler Planungsverband Mittleres Mecklenburg/Rostock



**Raumordnerische Festlegungen**

Nach Verweisen auf den Text des Regionalen Raumentwicklungsprogramms (RRP) bzw. des Landesentwicklungsprogramms (LEP)

- Oberzentrum  
LEP 2.3.2.1 (5)
- Mittelzentrum  
LEP 2.3.2.2 (3)
- Grundzentrum  
RRP 2.3.2.2 (1)
- Oberbereichsgrenze  
LEP 3.2.1 und Anhang Teil 2
- Mittelbereichsgrenze  
LEP 3.2.2 und RREP Tabelle 3.2.2
- Nahbereichsgrenze  
RRP 3.2.2 und Tabelle 3.2.2
- Stadt-Umland-Raum  
RRP 2.3.1.2 (1)
- Siedlungsachse  
RRP 2.3.1.2 (4)
- Siedlungsäzsur  
RRP 2.4.1 (8); Nummerierung entsprechend Textteil
- Tourismusschwerpunkttraum  
RRP G 3.1.3 (1) bis (3)
- Tourismusentwicklungsraum  
RRP G 3.1.3 (1) und 3.1.3 (4)
- Vorbehaltsgebiet Landwirtschaft  
RRP G 3.1.4 (1)
- Vorranggebiet Gewerbe und Industrie  
RRP 2.4.3 (1)
- Vorbehaltsgebiet Gewerbe und Industrie  
RRP G 4.3 (2)
- Vorranggebiet Naturschutz und Landschaftspflege  
RRP 2.5.1 (1)
- Vorranggebiet Naturschutz und Landschaftspflege auf Gewässern  
RRP 2.5.1 (1)
- Vorbehaltsgebiet Naturschutz und Landschaftspflege  
RRP G 5.1
- Vorbehaltsgebiet Naturschutz und Landschaftspflege auf Gewässern  
RRP G 5.1 (2)
- Vorbehaltsgebiet Kompensation und Entwicklung  
RRP G 5.1 (8)
- Vorbehaltsgebiet Küsten- und Hochwasserschutz  
RRP G 5.3 (1)
- Vorranggebiet Rohstoffsicherung  
RRP 2.5.6 (1); Nummerierung entsprechend Textteil; Beschriftung: S - Sand; KS - Kiesland; T - Ton
- Vorbehaltsgebiet Rohstoffsicherung  
RRP G 5.6 (2); Nummerierung entsprechend Textteil; Beschriftung: S - Sand; KS - Kiesland; T - Ton
- Eignungsgebiet Windenergieanlagen  
RRP 2.6.1 (1) und G 6.8 (2); Nummerierung entsprechend Textteil
- Großräumiges Straßennetz (vorhanden/Vorbehaltsstrasse)  
RRP G 6.4 (1) und G 6.4 (2)
- Überregionales Straßennetz (vorhanden/Vorbehaltsstrasse)  
RRP G 6.4 (1) und G 6.4 (2)
- Regionales Straßennetz (vorhanden/Vorbehaltsstrasse)  
RRP G 6.4 (1) und G 6.4 (2)
- Bedeutsames flächenschließendes Straßennetz (vorhanden/Vorbehaltsstrasse)  
RRP G 6.4 (1) und G 6.4 (2)
- Großräumiges Schienennetz (vorhanden/Vorbehaltsstrasse)  
RRP G 6.4 (1) und G 6.4 (4)
- Überregionales Schienennetz (vorhanden/Vorbehaltsstrasse)  
RRP G 6.4 (1) und G 6.4 (2)
- Regionales Schienennetz  
RRP G 6.4 (1) und G 6.4 (2)
- Überregional bedeutsamer Hafen (Seehafen Rostock)  
RRP G 6.4 (5)
- Regional bedeutsamer Hafen
- Sonstiger Hafen (vorhanden/geplant)  
RRP G 3.1.3 (1)

**Nachrichtliche Darstellungen**

Nicht Bestandteil der verbindlichen Festlegungen des Regionalen Raumentwicklungsprogramms

- Regionalflughafen mit Bauschutzbereich (mit landesweiter Verkehrsbedeutung)
- Sonstiger Flugplatz mit Bauschutzbereich
- Wichtiger Schifffahrtsweg
- Bahnhof Fernverkehr
- Bahnhof/Haltepunkt Regionalverkehr
- Kraftwerk
- Autobahnanschlussstelle
- Straßentunnel
- Fernwanderweg
- Fahrradweg
- Hochspannungsleitung (vorh./gepl.)
- Hochspannungskabel
- Öl-/Produktenleitung
- Ferngasleitung (vorhanden/geplant)
- Militärische Anlage
- Trinkwasserschutzgebiet (festgesetzt/geplant)
- Grenze der Planungsregion Mittleres Mecklenburg/Rostock

Maßstab 1 : 100 000  
 0 5 10 Kilometer

Kartengrundlage:  
 Rasterdaten der Kreiskarte DKK 1 : 100 000 Mecklenburg-Vorpommern, LVermA M-V  
 © LVermA M-V  
 Nr. V/3/2000

Diese Karte ist gesetzlich geschützt. Vervielfältigungen sind nur mit Erlaubnis der Hersteller zulässig. Als Vervielfältigung, auch von Teilen, gelten z.B. Nachdruck, Fotokopie, Mikroverfilmung, Digitalisierung, Scannen sowie Speicherung auf Datenträgern.  
 Bearbeitung und Kartographie:  
 Amt für Raumordnung und Landesplanung  
 Mittleres Mecklenburg/Rostock  
 (Geschäftsstelle des Regionalen Planungsverbandes Mittleres Mecklenburg/Rostock)